

TLOCRT PRIZEMLJA OBJEKTA SKENDERIJE

POVRŠINE I NAMJENA PROSTORIJA:

1. Kancelarija pov. 29,30 m²
2. Kancelarija pov. 17,14 m²
3. Kancelarija pov. 17,67 m²
4. Kancelarija pov. 20,89 m²
5. Kancelarija pov. 20,89 m²
6. Sudska svlačionica pov. 16,91 m²
7. Svlačionica pov. 4 x 17,60 m² = 70,40 m²
8. Kupaonica pov. 23,89 m² = 47,78 m²
9. Magacin pov. 16,86 m²
10. WC sportista pov. 18,76 m²
11. Perionica pov. 12,81 m²
12. Predprostor pov. 2,16 m²
13. Svlačionica trenera pov. 13,66 m²
14. Vjetrobran pov. 3,59 m²
15. Hodnik pov. 107,52 m²
16. Hodnik pov. 12,76 m²
17. Kancelarija pov. 8,30 m²
18. Sala za sjednice pov. 169,06 m²
19. Hol pov. 196,63 m²
20. Sank pov. 7,78 m²
21. Ostava pica pov. 4,96 m²
22. WC pov. 7,35 m²
23. WC pov. 19,97 m²
24. WC pov. 7,35 m²
25. Hodnik pov. 8,69 m²
26. Dvorana pov. 1082,60 m²
27. Tribine pov. 243,51 m²
28. Magacini ispod tribina pov. 191,82 m²
29. Kotlovnica pov. 34,03 m²
30. Spravarnica pov. 78,91 m²
31. Turistička agencija pov. 6,60 m²
32. Restoran pov. 188,76 m²
33. Magacin pov. 10,49 m²
34. Ostava-hodnik pov. 12,05 m²
35. WC pov. 22,75 m²
36. WC pov. 20,72 m²
37. Hodnik sa stepeništem pov. 23,44 m²
38. Hodnik pov. 5,00 m²
39. Hodnik pov. 127,15 m²
40. Poslovni prostor-bingo pov. 243,90 m²
41. Magacin pov. 71,73 m²
42. WC pov. 15,96 m²
43. WC pov. 15,96 m²
44. Hodnik pov. 14,43 m²
45. Kancelarija pov. 8,47 m²
46. Kancelarija pov. 8,38 m²
47. Kancelarija pov. 8,47 m²
48. Poslovni prostor pov. 46,54 m²
49. Poslovni prostor pov. 257,56 m²
50. Diskoteka pov. 175,09 m²
51. Kuhinja restorana pov. 21,29 m²
52. Magacin restorana pov. 7,51 m²
53. Magacin pov. 11,28 m²
54. Vjetrobran pov. 16,32 m²
55. Ulaz pov. 12,10 m² x 0,075 = 0,07 m²
56. Magacin pov. 11,08 m²
57. WC pov. 17,94 m²

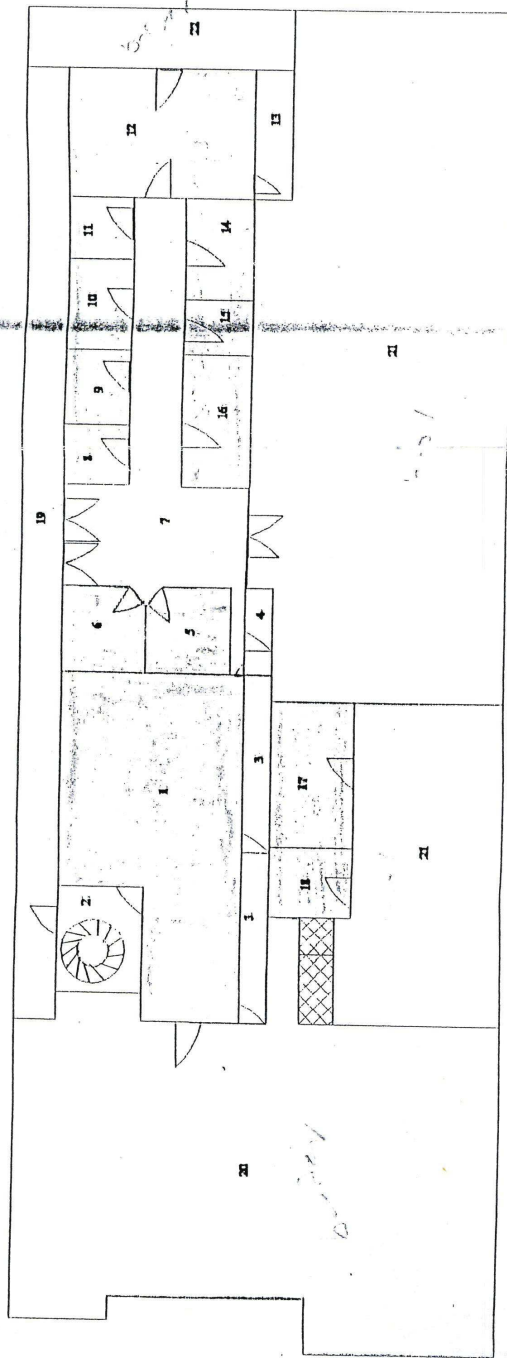
Σ = 2490,08 m²



Gradovac 01.02.2005

Uredili:
Bijelić Muhamed i Dautović Vahid

TLOCRT SPRATA OBJEKTA SKENDERIJE



Gradnja, 01.02.2005. godine.

Uradili: Bijelić Muhamed

Danović Valirid

POVRŠINE I NAMJENA PROSTORIJA:

1. Restoran pov. 113,20 m²
2. Stepenište pov. 20,00 m²
3. Magacin restorana pov. 20,41 m²
4. Prodaja karata pov. 2,92 m²
5. Poslovni prostor pov. 15,58 m²
6. Poslovni prostor pov. 15,25 m²
7. Ulaz na tribine- hodnik pov. 79,61 m²
8. Poslovni prostor pov. 9,24 m²
9. Poslovni prostor pov. 10,86 m²
10. Poslovni prostor pov. 13,69 m²
11. Poslovni prostor pov. 9,00 m²
12. Caffé-bar pov. 29,0 m²
13. WC i magacin pov. 30,24 m²
14. Poslovni prostor pov. 15,06 m²
15. Poslovni prostor pov. 9,10 m²
16. Poslovni prostor pov. 21,16 m²
17. Poslovni prostor pov. 26,85 m²
18. Poslovni prostor pov. 12,66 m²
19. Hodnik iznad tribina pov. 121,31 m²
20. Ljetna bašta pov. 331,50 m² x 0,25 k
21. Ravni prohodni krov-popločanje pov. 277,22 m² x 0,15 k
22. Ljetna bašta pov. 58,50 m² x 0,15 k

II Faza

Σ = 2105,85 m²

20. Lj. BAŠTA 331,50 m²
21. RAVNI PROHODNI KROV 277,22 m²
22. Lj. BAŠTA 58,50 m²

Σ = 667,22 x 0,25 k = 166,80 m